

gowit

GoCircle



(주)고우아이티는 스마트제조혁신 추진단(KOSMO)에서 진행하는 스마트공장 공급기업 역량 진단사업을 통해 MES 솔루션 부문 우수기업 (Level2)으로 선정되었습니다.

(주)고우아이티는 MES 도입을 희망하는 고객에게 객관적 현황 파악과 개선 사항을 도출하여 생산 현장에서 필요로 하는 맞춤형 시스템의 성공적 구축을 보장합니다.

스마트공장 공급기업
역량진단 우수기업 선정
(주) 고우아이티

GowIT-LG CNS 협업 통해

지능화되고 자율화된 스마트 공장 구축 제공

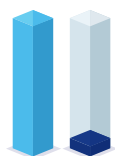
(주)고우아이티는 LG CNS와의 전략적 파트너십 관계를 통해 LG CNS의 Factova MES 솔루션과 고우아이티 자체 보유한 솔루션과의 접목을 통해 보다 안정적인 이행 능력을 결합하여 최고의 기술을 합리적인 비용으로 고객 만족을 높이고 있습니다.

(주)고우아이티의 전자결재(GoWorks), 제조기업 운영 시스템(GoMOS), 창고관리(GoWMS)와 LG CNS의 Recipe 관리 시스템, 생산 현장 운영을 위한 Factova MES, 설비 연계를 위한 Factova Lync/View/Control, 품질 분석을 위한 SPC까지 제조 기업에서 필요한 모든 시스템을 구성할 수 있습니다.



스마트공장 구축 기대 효과

정량적 효과



실적 반영 주기
98% 절감
720분에서 10분으로
약 98% 절감 효과



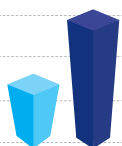
자재 소요량 제공 소요 시간
100% 절감
1,200분에서 0분으로
100% 절감 효과



생산실적 입력 소요 시간
32% 절감
월 28,800분에서 19,500분으로
약 32% 절감 효과



발주량 제공 소요 시간
100% 절감
4,800분에서 0분으로
100% 절감 효과



월 마감 소요시간
60% 절감
3,000분에서 1,200분으로
60% 절감 효과

* Factova MES for Standard 도입 기업 자체 평가 자료

정성적 효과

- ① Kanban 실적 실시간 반영에 따른 Status 모니터링을 통한 반제품 적정 재고 유지
- ② 원제품 및 원자재에 대한 실시간 LOT 추적을 통한 COPQ 절감
- ③ 생산 현장 실시간 모니터링을 통한 LINE별 생산 진행 현황 조회 및 현장 돌발 상황 대응 체계 확보
- ④ 수입검사 미 실행 시 시스템 제어를 통한 입고 처리 프로세스 확립
- ⑤ SCM 활용 협력사 정보 제공 및 소통 활동 강화
- ⑥ 사급 관리 기능을 통한 MDFS 관리 양식 표준화
- ⑦ 실시간 재고 관리를 통한 재고 이전에 따른 문제 발생 시 원인 파악 용이
- ⑧ 제품 출하 시 Packing Label 바코드 스캔을 통한 이중 출하 방지
- ⑨ 재고 정확도 향상으로 월말 재고 조사 업무 Load 감소
- ⑩ SPC(공정능력, 관리도)를 통한 실시간 품질 분석 및 추이 모니터링 체계 확립

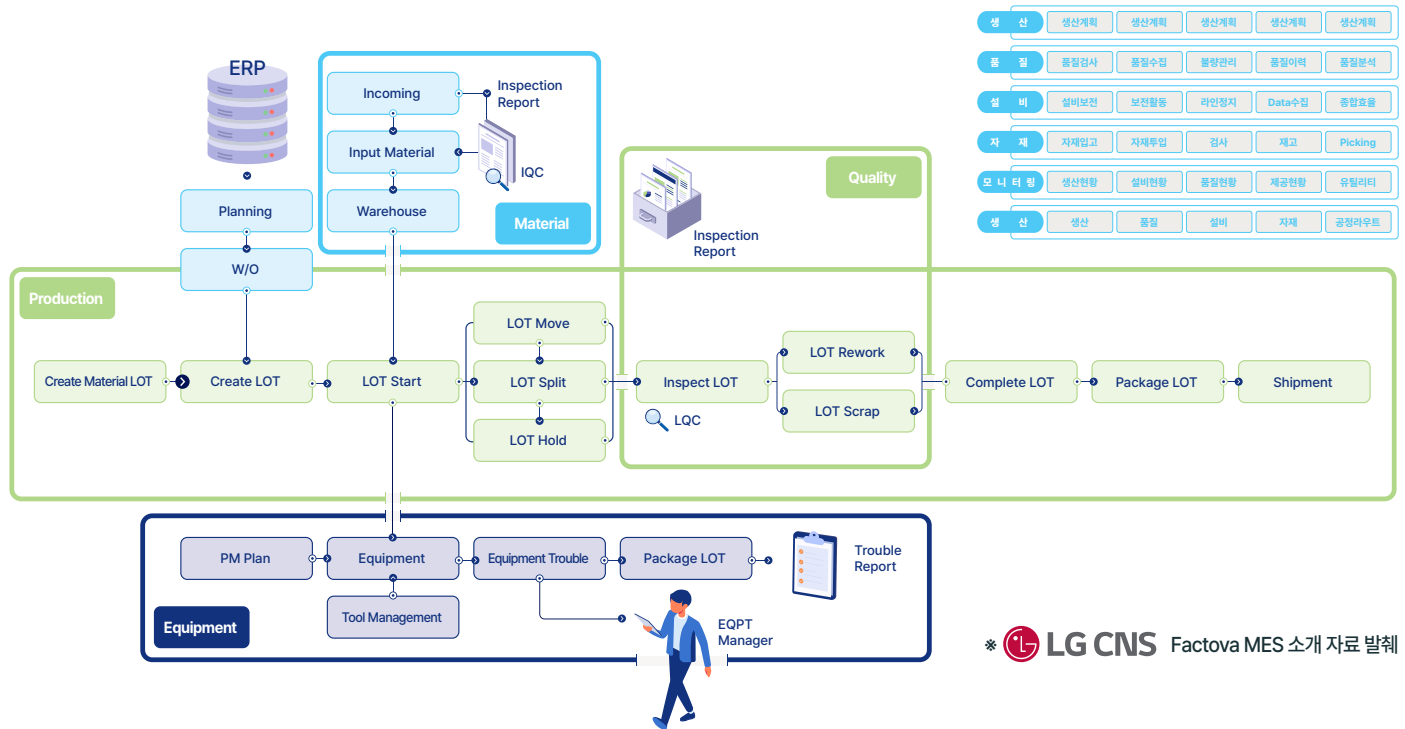
생산 실행 관리

재고 관리 관리

출하 관리 관리

품질 관리 관리

스마트공장 구성 기능

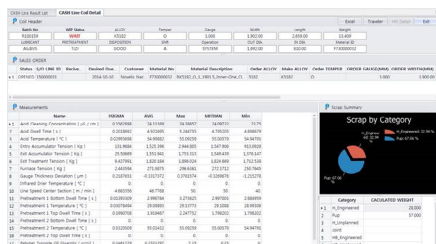


* LG CNS Factova MES 소개 자료 발췌

스마트공장 구축 사례

① 알루미늄 주조/압연 분야

FactovaMES의 BizActor를 활용하여 고객 맞춤형 MES를 구축하였으며, 주요 기능으로 ERP 및 QUINTIQ(생산 계획)과의 실시간 동기화, 사전 작업 지시 기능, 각 공정별 실적 관리, 그리고 측정 설비와의 연계를 포함하고 있습니다.



인원

인원

인원

인원

인원

인원

인원

인원

인원

인원

인원

인원

인원

인원

인원

인원

인원

인원

인원

인원

인원

인원

인원

인원

인원

인원

인원

인원

인원

인원

인원

인원

인원

인원

인원

인원

인원

인원

인원

인원

인원

인원

인원

인원

인원

인원

인원

인원

인원

인원

인원

인원

인원

인원

인원

인원

인원

인원

인원

인원

인원

인원

인원

인원

인원

인원

인원

인원

인원

인원

인원

인원

인원

인원

인원

인원

인원

인원

인원

인원

인원

인원

인원

인원

인원

인원

인원

인원

인원

인원

인원

인원

인원

인원

인원

인원

인원

인원

인원

인원

인원

인원

인원

인원

인원

인원

인원

인원

인원

인원

인원

인원

인원

인원

인원

인원

인원

인원

인원

인원

인원

인원

인원

인원

인원

인원

인원

인원

인원

인원

인원

인원

인원

인원

인원

인원

인원

인원

인원

인원

인원

인원

인원

인원

인원

인원

인원

인원

인원

인원

인원

인원

인원

인원

인원

인원

인원

인원

인원

인원

인원

인원

인원

인원

인원

인원

인원

인원

인원

인원

인원

인원

인원

인원

인원

인원

인원

인원

인원

인원

인원

인원

인원

인원

인원

인원

인원

인원

인원

인원

인원

인원

인원

인원

인원

인원

인원

인원

인원

인원

인원

인원

인원

인원

인원

인원

인원

인원

인원

인원

인원

인원

인원

인원

인원

인원

인원

인원

인원

인원

인원

인원

인원

인원

인원

인원

인원

인원

인원

인원

인원

인원

인원

인원

인원

인원

인원

인원

인원

인원

인원

인원

인원

인원

인원

인원

인원

인원

인원

인원

인원

인원

인원

인원

인원

인원

인원

인원

인원

인원

인원

인원

인원

인원

인원

인원

인원

인원

인원

인원

인원

인원

인원

인원

인원

인원

인원

인원

인원

인원

인원

인원

인원

인원

인원

인원

인원

인원

인원

인원

인원

인원

인원

인원

인원

인원

인원

인원

인원

인원

인원

인원

인원

인원

인원

인원

인원

인원

인원

인원

인원

인원

인원

인원

인원

인원

인원

인원

인원

인원

인원

인원

인원

인원

인원

인원

인원

인원

인원

인원

인원

인원

인원

인원

인원

인원

인원

인원

인원

인원

인원

인원

인원

인원

인원

인원

인원

인원

인원

인원

인원

인원

인원

인원

인원

인원

인원

인원

인원

인원

인원

인원

인원

인원

인원

인원

인원

인원

인원

인원

인원

인원

인원

인원

인원

인원

인원

인원

인원

인원

인원

인원

인원

인원

인원

인원

인원

인원

인원

인원

인원

인원

인원

인원

인원

인원

인원

인원

인원

인원

인원

인원

인원

인원

인원

인원

인원

인원

인원

인원

인원

인원

인원

인원

인원

인원

인원

인원

인원

인원

인원

인원

인원

인원

인원

인원

인원

인원

인원

인원

인원

인원

인원

인원

인원

인원

인원

인원

인원

인원

인원

인원

인원

인원

인원

인원

인원

인원

인원

인원

인원

인원

인원

인원

인원

인원

인원

인원

인원

인원

인원

인원

인원

인원

인원

인원

인원

인원

인원

인원

인원

인원

인원

인원

인원

인원

인원

인원

인원

인원

인원

인원

인원

인원

인원

인원

인원

인원

인원

인원

인원

인원

인원

인원

인원

인원

인원

인원

인원

인원

인원

인원

인원

인원

인원

인원

인원

인원

인원

인원

인원

인원

인원

인원

인원

인원

인원

인원

인원

인원

인원

인원

인원

인원

인원

인원

인원

인원

인원

인원

인원

인원

인원

인원

인원

인원

인원

인원

인원

인원

인원

인원

인원

인원

인원

인원

인원

인원

인원

인원

인원

인원

인원

인원

인원

인원

인원

인원

인원

인원

인원

인원

인원

인원

인원

인원

인원

인원

인원

인원

인원

인원

인원

인원

인원

인원

인원

인원

인원

인원

인원

인원

인원

인원

인원

인원

인원

인원

인원

인원

인원

인원

인원

인원

인원

인원

인원

인원

인원

인원

인원

인원

인원

인원

인원

인원

인원

인원

인원

인원

인원

인원

인원

인원

인원

인원

인원

인원

인원

인원

인원

인원

인원

인원

인원

인원

인원

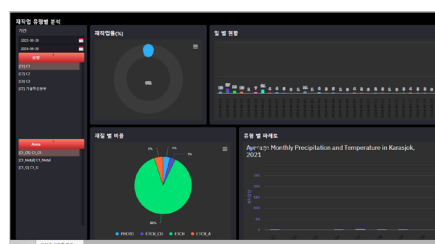
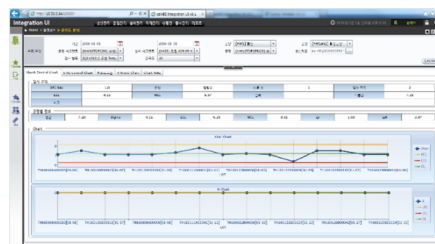
인원

인원

인원

② 자동차 부품, 반도체 분야

자동차 조립, 부품 생산 및 반도체 설비 세정 업무에 맞춰 시스템은 MES의 기본 기능 외에도 설비와 생산 실적을 자동으로 연계하고, PDA를 활용한 출하 관리, VOC 관리, 그리고 서열 및 비서열 생산 관리 기능을 포함하고 있습니다. 또한, 태블릿을 이용한 작업실적 등록기능을 제공하고 있습니다.



③ 가전 제품 부품 분야

일반 가전 제품 제조 업무에 적용된 사례로, MES의 기본 기능 외에도 고객의 작업자 실적 등록 환경에 특화된 Shopfloor UI(WEB)를 구축하였으며, 설비 연계를 통해 3D기반의 설비 모니터링 기능을 제공하고 있습니다.

